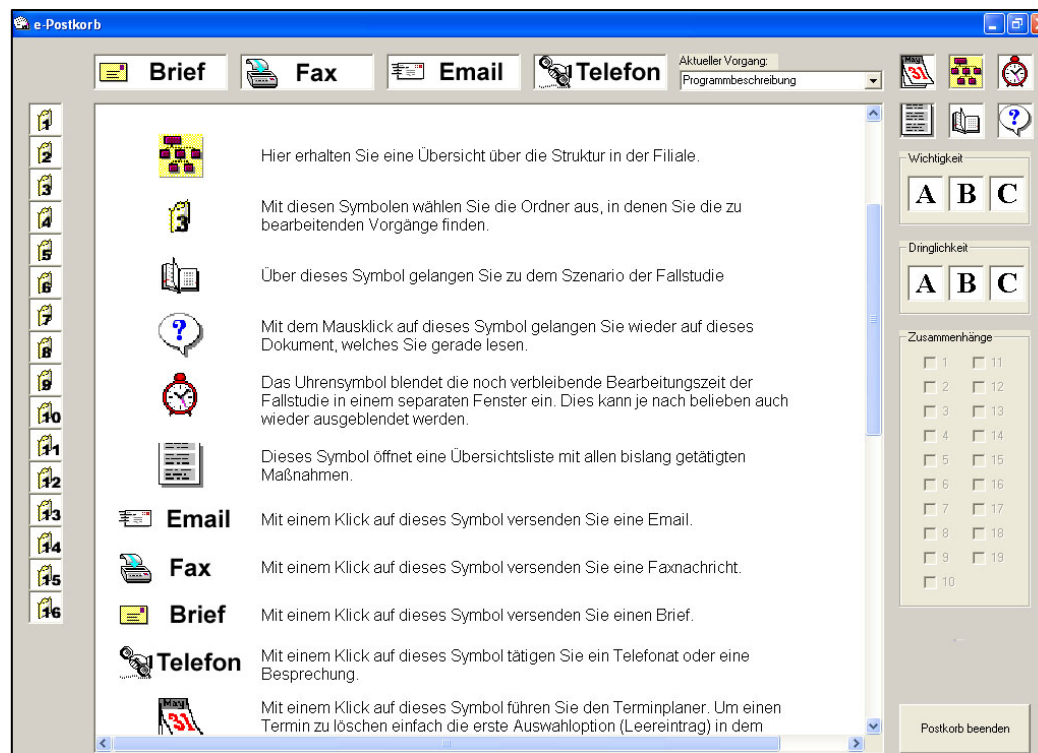


Der e-Postkorb

Der elektronische Postkorb simuliert den modernen Arbeitsplatz mit zahlreichen Interaktionsmöglichkeiten.



Erfasste Daten:

- Prioritäteneinschätzung
- Dringlichkeitseinschätzung
- Gefundene Bezüge
- Getroffene Maßnahmen
- Terminorganisation
- Bearbeitungszeit pro Vorgang
- Nachbefragung

Features:

- Zeitgesteuerte Störmails
- Persönliche Anrede
- Individuell auf das Unternehmen angepasst
- Leichte Handhabung

Auswertung des e-Postkorbs

Die Auswertung erfolgt dimensionsorientiert in Form von Profilen, Gutachten sowie Empfehlungen. Erfasst werden klassische Dimensionen wie unternehmerisches Denken, Informationsverhalten, Lösungsorientierung, Organisation bis hin zu Aspekten des Sozialverhaltens.

